

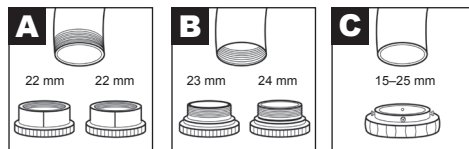
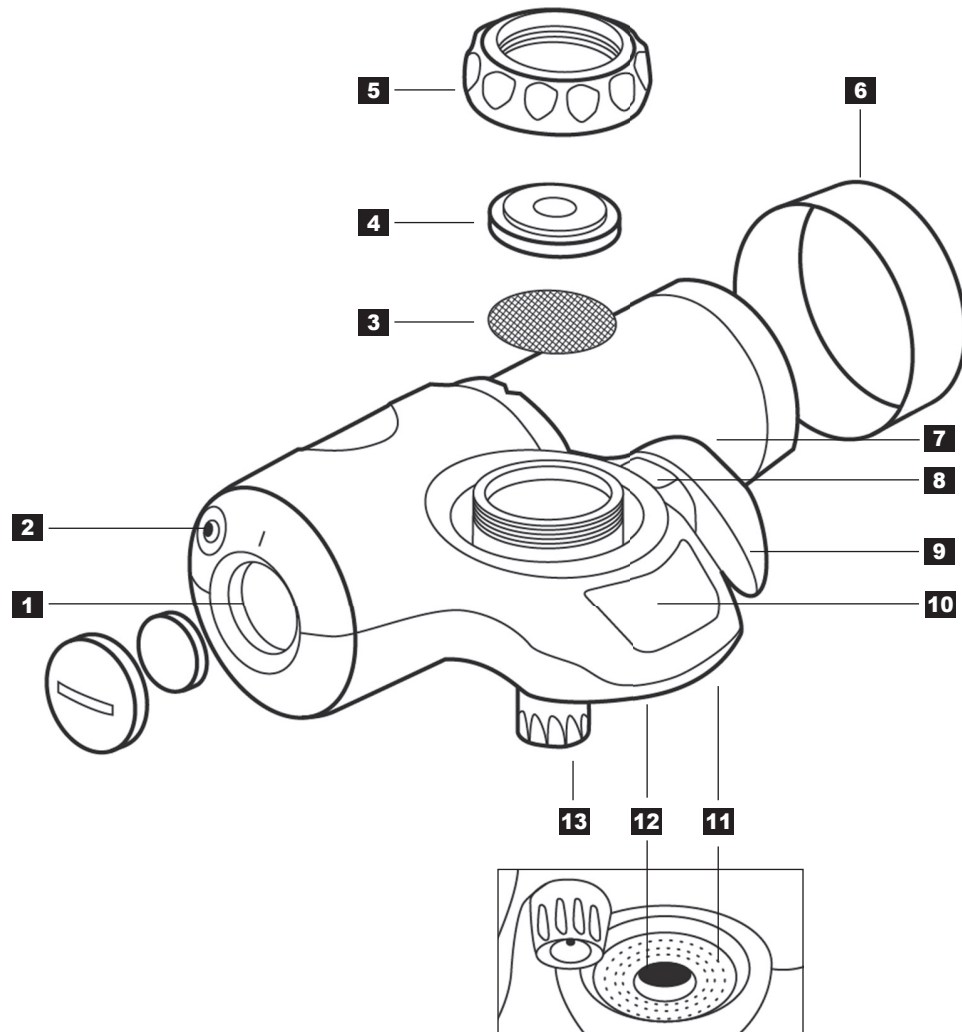


The image shows a close-up of a white Brita water tap. A digital display on the tap shows the number '600'. The tap has a silver faucet and a silver handle. The Brita logo is visible on the tap's body. In the top left corner, there is a dark grey oval containing the Brita logo and the word 'BRITA' with a registered trademark symbol.

BRITA®

On Tap

Návod k použití



Děkujeme

Děkujeme, že jste si vybrali filtr BRITA. Nabídne vám filtrovanou vodu skvělé chuti.

Abyste měli jistotu, že vám zařízení BRITA On Tap přinese ty nejlepší výsledky, dodržujte následující pokyny k instalaci, provozu a servisu, než filtr nasadíte na kohoutek.

Díly

- 1** Příhrádka na baterii
- 2** Tlačítko Reset
- 3** Sítko z nerezové oceli (odstraňuje velké nečistoty)
- 4** Gumové těsnění (brání úniku vody)
- 5** Připojovací matice
- 6** Víčko filtrační patrony
- 7** Filtrační patrona
- 8** Ikona nastavení vody
- 9** Páčka výběru vody
- 10** Displej znázorňující zbývající kapacitu patrony
- 11** Výstup pro nefiltrovanou vodu (sprcha)
- 12** Výstup pro nefiltrovanou vodu (proud)
- 13** Výstup pro filtrovanou vodu

- A** Sada A adaptéru pro kohoutky s externím závitem o průměru 22 mm
- B** Sada B adaptéru pro kohoutky s interním závitem o průměru 23 nebo 24 mm
- C** Adaptér C pro zaoblené kohoutky bez provzdušňovače o průměru 15 až 25 mm

Důležité poznámky před instalací

• **BRITA On Tap se nesmí připojovat ke kohoutku, který je připojený k nízkotlakému ohřívací vody.** Podrobné informace získáte na straně 6

• **Filtrujte prosím pouze studenou kohoutkovou vodu, abyste dosáhli optimálního výkonu.**

• V případě, že systém vodního filtru BRITA On Tap vyžaduje opravu nebo servis, nepokoušejte se jednotku demontovat. Kontaktujte tým poskytující zákaznický servis BRITA ve vaší zemi.

Čištění

• **Vodní filtr BRITA On Tap ani žádnou jeho část nemýjte v myčce.**

• Povrch filtru BRITA On Tap čistěte vlhkou houbičkou a řídkým roztokem čisticího prostředku. Abrazivní čisticí prostředky, detergenty nebo lesk na chromové povrchy mohou povrch ovlivnit.

Nejprve filtrujte, pak přivádějte do varu


Systém vodního filtru BRITA On Tap je určený pouze pro upravenou vodu z obecního vodovodu. Pokud příslušné úřady vydají pokyn, že je třeba vodu z vodovodu převařovat, je třeba převařovat i vodu filtrovanou systémem BRITA. Po skončení platnosti pokynu k převařování vody je třeba vyčistit celý vodní filtr BRITA On Tap a vložit do něj novou patronu.


U některých skupin obyvatelstva (např. u osob s postižením imunitního systému a kojence) se obecně doporučuje vodu z vodovodu převařovat. Totéž platí i pro filtrovanou vodu.

Výjimky odpovědnosti

Společnost BRITA nenese žádnou odpovědnost, pokud osoba používající její výrobky nerespektuje daný návod k použití.

Likvidace

 Pamatujte si, že na konci životnosti systému vodního filtru BRITA On Tap je systém nutné podle platných místních nařízení a zákonné regulace zlikvidovat jako elektrický/elektronický odpad. Před likvidací systému vyjměte filtrační patronu a vyhoďte ji do běžného domácího odpadu.

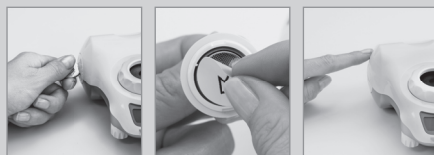
 Výrobek obsahuje lithiovou baterii, kterou je nutné likvidovat samostatně podle místních platných nařízení a zákonné regulace.

Instalace ve 4 KROCÍCH

1. KROK:

• Aktivace digitálního displeje

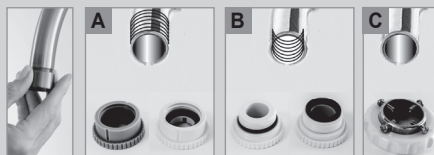
Na levé straně systému vodního filtru BRITA On Tap se nachází přihrádka na baterii, kterou lze otevřít pomocí mince. Před prvním použitím z baterie sundejte záslepku a vložte baterii zpět do přihrádky. Stiskněte tlačítko Reset. Na displeji se spustí odpočítávání.



2. KROK:

• Sundejte prozdušňovač z kohoutku a vyberte vhodný adaptér.

Systém BRITA On Tap se dodává s 5 různými adaptéry. Zvolte správný adaptér pro daný kohoutek (A/B/C)



3. KROK:

• Použijte filtr BRITA On Tap s typem adaptéru A/B:

Odšroubujte z těla vodního filtru přípevňovací matici. Našroubujte skrze přípevňovací matici adaptér na kohoutek. Matici pevně utáhněte na těle vodního filtru – instalace je dokončena.



4. KROK:

• Vložte do systému filtrační patronu

Otevřete kryt otočením víčka proti směru hodinových ručiček. Vložte novou filtrační patronu a zavřete systém otáčením víčka po směru hodinových ručiček tak, aby zaklaplo.



Použijte systém BRITA On Tap s adaptérem typu C: 1. Vyměňte přípevňovací matici z těla vodního filtru 2. Položte adaptér typu C na tělo vodního filtru a otočte přibližně o polovinu otáčky, aby byl volně nasazený na tělo vodního filtru. 3. Zatlačte systém vodního filtru pevně proti kohoutku a rovnoměrně utáhněte šrouby na adaptéru. 4. Pevně utáhněte přípevňovací matici na těle vodního filtru – instalace je hotová.

Počáteční provoz: Systém vodního filtru BRITA On Tap má samostatný výstup pro nefiltrovanou a filtrovanou vodu.



Otočte kohoutkem na studenou vodu a začne téct studená nefiltrovaná voda, například na oplachování zeleniny.



Dejte páčku dolů, aby tekla filtrovaná voda, která bude sloužit na pití, umývání ovoce a zeleniny a na vaření.

Dejte páčku nahoru, aby tekla nefiltrovaná voda proudem, například na mytí rukou nebo plnění velkých zásobníků na vodu.

Pozor: Pokud je systém BRITA On Tap nový, může filtrační patrona obsahovat zbytky materiálu. To je zdraví škodlivé a nemá to vliv na výkon vodního filtru. Nechte filtrem protékat 1 až 2 minuty vodu, aby se tyto zbytky odplavily. Tento proces opakujte s každou novou filtrační patronou. Tuto vodu můžete používat na zalévání květin nebo vylít. Pokud systém BRITA On Tap déle než 24 hodin nepoužíváte, nechte před použitím filtrované vody protékat vodu 30 až 60 sekund.

Výměna filtrační patrony

Kdy měnit filtrační patronu

Filtrační patronu měňte pravidelně, aby byl zajištěn optimální výkon. Displej v horní části systému BRITA On Tap odpočítává od 600 l do 0 l. Po dosažení 0 l je čas patronu vyměnit.

Doporučená doba výměny

Nezávisle na odpočítávání na displeji je vhodné patronu měnit po 3 nebo 4 měsících, aby se zaručil průběžný vysoký výkon filtru.

Výměna filtrační patrony:

• Otevřete kryt

otočením víčka proti směru hodinových ručiček.

• Vyměňte starou filtrační patronu.

V krytu mohla zůstat voda, která bude nyní vytékat. Starou filtrační patronu lze vyhodit do běžného domácího odpadu.

• Vložte novou filtrační patronu

do krytu a uzavřete systém otáčením víčka ve směru hodinových ručiček, dokud nezacvakne.

• Při každé výměně

filtrační patrony resetujte displej. Stačí stisknout malé tlačítko na levé straně vedle přihrádky na baterii. Číslo na displeji se krátce rozsvítí, což indikuje, že byl displej resetován.

Výměna baterie typu CR 2032

Baterii je vhodné přibližně po roce vyměnit.

Jakmile je čas na výměnu baterie, rozsvítí se kontrolka. Zbývající kapacita filtru na digitálním displeji se při výměně baterie neresetuje.

Při výměně baterie otevřete víčko baterie na levé straně systému BRITA On Tap. Postupujte podle obrázku a vložte minci nebo podobný předmět do přihrádky na vnější straně víčka a otočte proti směru hodinových ručiček, jak ukazuje šipka pro otevření. Baterie se nachází uvnitř víčka. Vytáhněte ji a zlikvidujte v souladu s platnou legislativou a nařízeními. Vložte do víčka novou baterii stranou se znaménkem plus dolů. Vždy používejte baterii typu CR 2032. Víčko zavřete otočením ve směru hodinových ručiček podle šipek.

Odstraňování potíží

Jestliže dojde k závadě, přečtěte si následující možné příčiny a jejich nápravu. Pokud potíže potrvají, kontaktujte místní tým poskytující zákaznický servis BRITA.

Problém: Nedaří se mi připojit systém ke kohoutku.

Náprava: Určete, jaký adaptér potřebujete (viz strana 2). Pokud adaptér nesedí, obraťte se prosím na tým poskytující zákaznický servis BRITA.

Problém: Z výstupu vody kape filtrovaná voda, i když je kohoutek zavřený.

Náprava: V krytu systému On Tap je i po zavření kohoutku voda stále pod tlakem. Je běžné, že tok filtrované vody bude pár sekund pokračovat.

Problém: Filtr byl omylem krátkodobě propláchnutý horkou vodou.

Náprava: Malé množství horké vody protékající vodním filtrem ho nepoškodí. Vždy však filtrujte pouze studenou vodu.

Problém: Ze spoje mezi systémem a kohoutkem uniká voda.

Náprava:
A) Přesvědčte se, zda jste vybrali správný adaptér pro svůj kohoutek.
B) Ujistěte se, že je systém správně připojený ke kohoutku (nepoužívejte žádné nástroje!).

Problém: Z boční strany víčka filtrační patrony uniká voda.

Náprava: Ujistěte se, že bylo víčko filtrační patrony správně utaženo.

Problém: Na odpočtu na displeji se nic nezobrazuje, když je spínač vodního filtru v poloze pro filtrování.

Náprava:
A) Ujistěte se, že je správně vložena baterie.
B) Baterie je vybitá. Viz část Výměna baterie typu CR 2032.

Údržba

Pokud provádíte údržbu, sundejte z kohoutku celý systém v opačném pořadí než při instalaci. Při výměně patrony se doporučuje ji vyčistit.

- Opláchněte tělo systému nefiltrovanou kohoutkovou vodou. K čištění povrchu těla systému nepoužívejte čisticí prostředky, ředidla ani alkohol.
- K čištění výstupu nefiltrované vody použijte čistý kartáček na vodu. Všechny nečistoty propláchněte pod tekoucí kohoutkovou vodou. Důkladně očiťte čistým hadříkem.
- Odšroubujte víčko filtrační patrony a vyčistěte jemným čisticím prostředkem.

Podmínky použití

V jakých případech systém BRITA On Tap nefunguje?

Filtrační systém BRITA On Tap není určený pro připojování k ohřivači vody s nízkým tlakem. Jde o systém s externí montáží a jeho vnitřní nádržka nepodporuje tlak přírodní trubky.

Následující vlastnosti vám pomohou určit, zda je vaše zařízení nízkotlaký ohřivač vody:

- Nízkotlaký ohřivač vody je obvykle instalován přímo vedle dřezu nebo pod ním.
- Nízkotlaké kohoutky jsou vybaveny 3 spoji (otevřený systém).
- Po vypotřebování zásoby teplé vody (mezi 5 a 10 litry) potoče pouze studená voda.

V jakých případech systém BRITA On Tap funguje?

Systém filtrování vody BRITA On Tap lze snadno připojit k následujícím dodávkám teplé vody:

Upozorňujeme, že teplou vodu lze používat pouze při nastavení nefiltrované vody systému BRITA On Tap (sprcha a proud). Filtrovat lze pouze studenou vodu.

• **Centrální dodávka teplé vody:**

Obecně bývá centrální dodávka teplé vody do domácnosti napojena na centrální systém topení. Ten se obvykle nachází ve sklepě, na půdě nebo v komoře.

• **Okamžité ohřivače vody:**

Okamžité ohřivače vody (tlakové systémy) jsou instalovány v tlakových trubkách a musí ustát použitý tlak. Tento typ ohřivače vody často rozvádí teplou vodu do několika částí domácnosti (například do kuchyně a koupelny). Oproti běžnému systému dodává okamžitý ohřivač vody teplou vodu v neomezeném množství během pár sekund.

• **Velkokapacitní ohřivač vody (> 50 litrů):**

Velkoobjemové ohřivače vody (> 50 litrů) fungují pod tlakem. Ve většině případů tyto ohřivače vody dodávají teplou vodu do několika částí vody (například kuchyň a koupelna).

Technické specifikace

Životnost filtrační patrony: cca 600 l

Provozní tlak: 0,7 baru až 3,5 baru

Provozní teplota: 4 až 30 °C (filtrovaná voda)

Jmenovitý průtok:

1,6 l / min (podle normy JIS S 3201:2004)

BRITA Servis

BRITA Záruka kvality

Společnost BRITA již více než 50 let stojí za neustálou inovací a nejvyšší kvalitou ve vývoji řešení vodních filtrů. Za účelem naplnění požadavků na vysokou kvalitu dochází ve společnosti BRITA k přísným interním a externím kontrolám.

BRITA Záruka spokojenosti

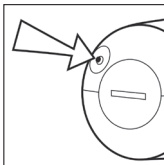
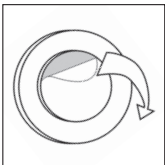
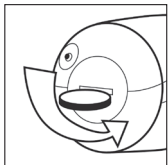
Společnost BRITA je přesvědčená, že tento výrobek BRITA uspokojí vaše požadavky na kvalitu a funkčnost. Pokud se svým výrobkem BRITA nejste zcela spokojeni, společnost BRITA vám zaručuje vrácení peněz do 30 dní od data nákupu. Obratě se na místního distributora společnosti BRITA předtím, než zašlete systém BRITA On Tap. Každý systém filtrování vody BRITA On Tap se dodává se zárukou, že v době dodání bude bez závad na materiálu a provedení. Jakékoli nároky v rámci záruky budou zneplatněny, pokud je za příčinu závady považována chybná instalace. Instalaci je třeba provádět v souladu s pokyny a veškerými příslušnými instalatérskými kodexy a standardy. V případě závažné závady máte nárok na výměnu nebo proplacení a na kompenzaci jakékoli další přiměřeně předvídatelné ztráty či poškození. Na opravu nebo výměnu zboží máte nárok také v případě, že nebude přijatelné kvality a závadu nelze klasifikovat jako selhání systému. Pokud si přejete uplatnit záruční nárok, kontaktujte prosím:

XXX

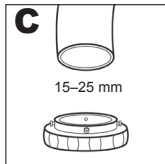
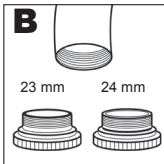
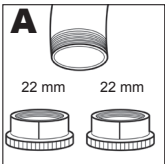
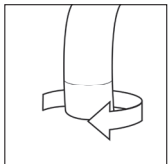
BRITA na internetu

Chcete podrobnější informace o výrobcích BRITA nebo o společnosti BRITA? Chcete využívat výhod velkého množství našich služeb a nabídek? Aktuální informace jsou k dispozici na stránkách: www.brita.net

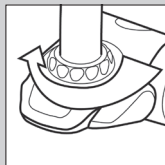
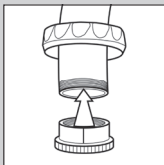
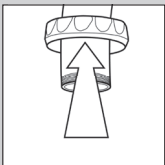
1



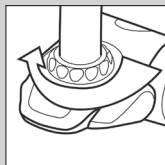
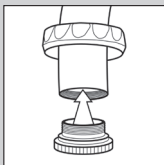
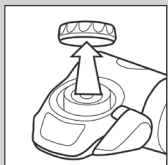
2



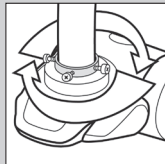
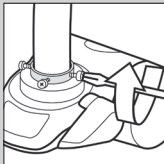
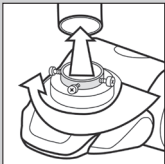
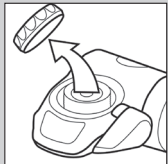
3A



3B



3C



4

